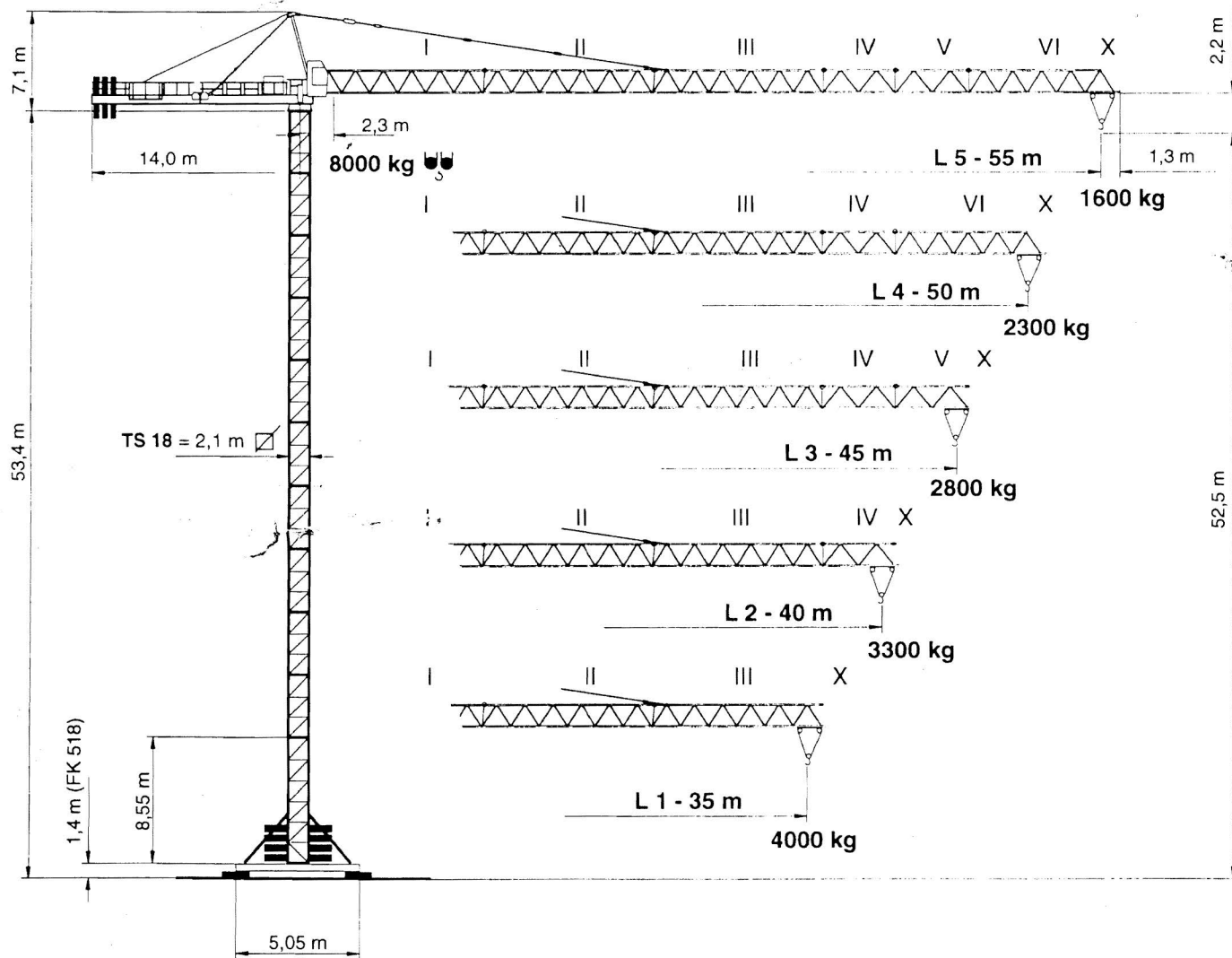


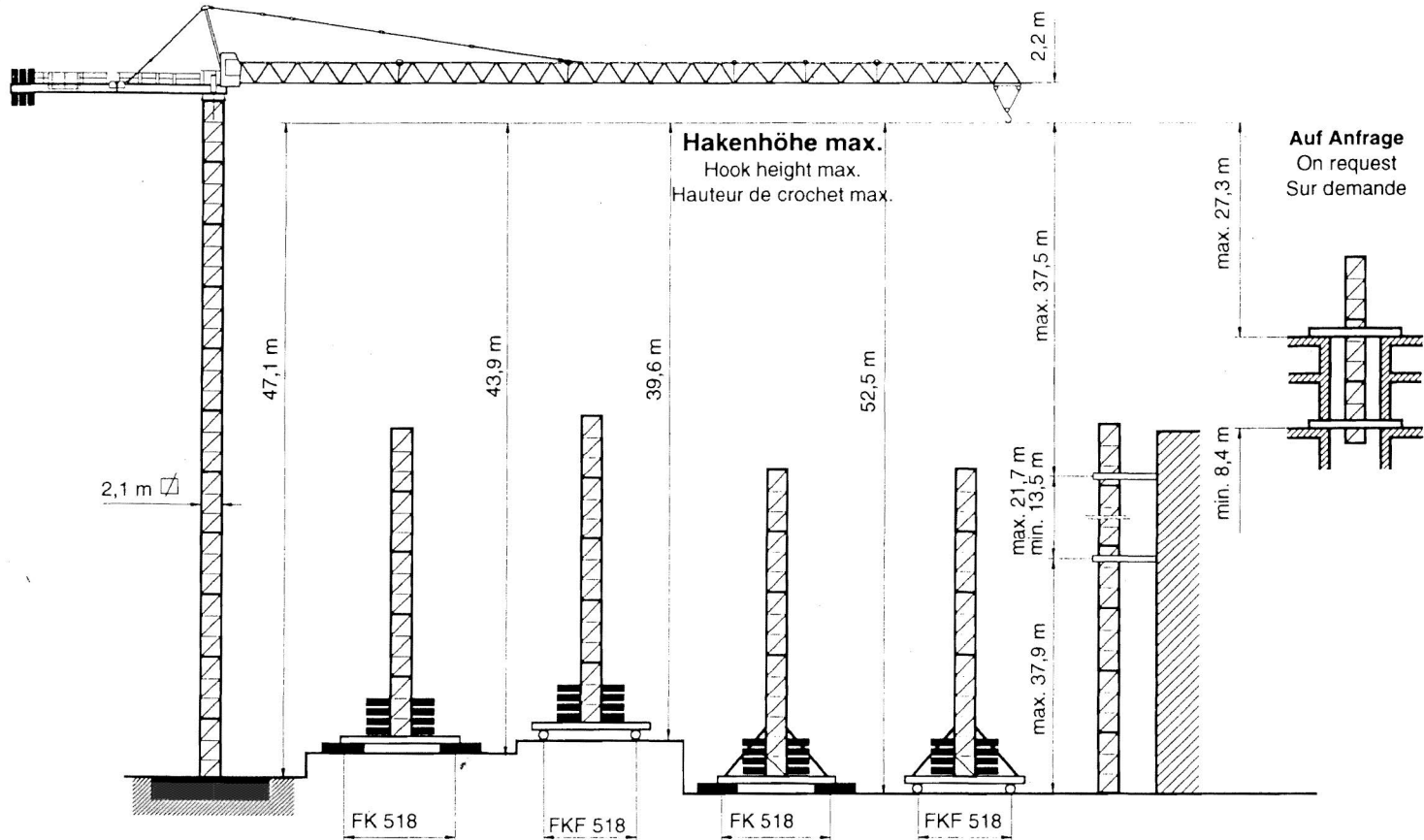


## PEINER SK 126/1

DIN 15018	H1 / B3
BGL 2125	0125
Max. Tragfähigkeit Max. Lifting capacity Force de levage max.	8,0 t
Max. Ausladung Max. Radius Portée max.	55,0 m
Max. Nutzlastmoment max. Load moment Couple de charge utile max.	1540 kNm



# SK 126/1 Turm / Tower / Tour TS 18



Version:	A	F	E	Fs	Es	D	B								
<b>TS 18</b> Turm, Tower, Tour <b>TS 18.2</b> 4,35 m	<b>Version A</b> HK m	<b>Version F</b> HK m BZ t y + BF i.B. a.B. kN kN			<b>Version E</b> HK m BZ t		<b>Version Fs</b> Turm, Tower, Tour <b>TS 18.2/</b> <b>TSV 18.2</b> 4,35 / 8,55 m HK m BZ t y +BF i.B. a.B. kN kN				<b>Version Es</b> BZ t y i.B. a.B. kN kN				
11 x TS 18.2	47,1*							1 x TSV 18.2 10 x TS 18.2	52,5*	88,2	675	805	82,2	738	805
10 x TS 18.2	42,8	43,9*	78,2	584	588			1 x TSV 18.2 9 x TS 18.2	48,1	88,2	682	827	82,2	726	827
9 x TS 18.2	38,4	39,5*	68,2	539	504	39,6	52,2	1 x TSV 18.2 8 x TS 18.2	43,8	78,2	635	695	72,2	672	695
8 x TS 18.2	34,1	35,2	58,2	544	513	35,3	52,2	1 x TSV 18.2 7 x TS 18.2	39,4	68,2	588	600	62,2	618	593
7 x TS 18.2	29,7	30,8	48,2	499	430	30,9	42,2	1 x TSV 18.2 6 x TS 18.2	35,1	58,2	544	513	52,2	565	506
6 x TS 18.2	25,4	26,5	38,2	456	351	26,6	32,2	1 x TSV 18.2 5 x TS 18.2	30,7	48,2	499	430	42,2	513	423
5 x TS 18.2	21,0	22,1	38,2	438	323	22,2	32,2	1 x TSV 18.2 4 x TS 18.2	26,4	38,2	456	351	32,2	461	344
4 x TS 18.2	16,7	17,8	38,2	433	318	17,9	32,2	1 x TSV 18.2 3 x TS 18.2	22,0	38,2	438	323	32,2	438	321
3 x TS 18.2	12,3	13,5	38,2	411	317	13,5	32,2	1 x TSV 18.2 2 x TS 18.2	17,7	38,2	433	318	32,2	432	317
2 x TS 18.2	8,0	9,1	38,2	377	305	9,2	32,2	1 x TSV 18.2 1 x TS 18.2	13,3	38,2	411	317	32,2	408	313
1 x TS 18.2	3,6							1 x TSV 18.2	9,0	38,2	377	305	32,2	373	298
	<b>Fundament</b> Foundation Fondation  6,5 m x 6,5 m x 1,2 m <b>Fundamentfüße</b> Fixing angles Ancres de fondation 4 x FF 18	<b>Fundamentkreuz</b> Cruciform base Croix de fondation  FK 518 ohne Streben BF BZ 4 x 4,0 t Block 5,0 t 6,1 t			<b>fahrbar</b> railgoing mobile  FKF 518 <b>Fahrschemel</b> bogie <b>F 400</b> gerade / straight / droite	<b>Fundamentkreuz</b> Cruciform base Croix de fondation  FK 518 mit Streben BF BZ 4 x 4,0 t Block 5,0 t 6,1 t				<b>Fundamentkreuz</b> <b>fahrbar</b> Cruciform base, railgoing Croix de fondation, mobile FKF 518 mit Streben <b>Fahrschemel / bogie</b> <b>F 400</b> gerade/straight/droite					

\*Klettvorrichtung abgelaassen / without climbing cage / sans cage telescopique

TS 18.2 = 4,35 m

(TS 18.3 = 11,35 m)

TSV 18.2 = 8,55 m

# SK 126/1 Ausladung und Tragfähigkeit / Radius and capacity / Portée et charge

Ausleger Jib Flèche	Max. Tragfähigkeit Max. Capacity Charge maxi	Ausladung (m) und Tragfähigkeit (t) Radius (m) and capacity (t) Portée (m) et charge (t)																
		18	21	24	27	30	32	33	34	35	38	40	43	45	48	50	53	55
m	8,0 t																	
L5 55,0 m	2,3 - 15,0 m	6,47	5,41	4,62	4,01	3,53	3,26	3,14	3,03	2,92	2,63	2,46	2,24	2,11	1,93	1,83	1,69	1,60
L4 50,0 m	2,3 - 17,6 m	7,82	6,56	5,62	4,90	4,33	4,01	3,86	3,73	3,60	3,25	3,05	2,79	2,63	2,43	2,30		
L3 45,0 m	2,3 - 18,5 m	8,00	6,92	5,94	5,18	4,58	4,24	4,09	3,95	3,81	3,45	3,24	2,96	2,80				
L2 40,0 m	2,3 - 18,8 m	8,00	7,03	6,04	5,27	4,66	4,32	4,16	4,02	3,88	3,51	3,30						
L1 35,0 m	2,3 - 19,2 m	8,00	7,21	6,21	5,43	4,80	4,45	4,29	4,14	4,00								

## Geschwindigkeiten / Speeds / Vitesses

F 4-80/4		$v = 0 \rightarrow 70 \text{ m/min}$	Motorleistung Power Puissance	4,0 kW									
SR 8-130/3		$v = 0 \rightarrow 25 \text{ m/min}$		2 x 7,5 kW									
K SRA 75/4		$n = 0 \rightarrow 0,75 \text{ min}^{-1}$		2 x 6,0 kW									
Type SR WB 28-40/5/2F	HK -  = max. 110 m in 3 Lagen / 3-layers / 3-couches		28,0 kW										
		<table border="1"> <tr> <td><math>\rightarrow 70 \text{ m/min}</math></td> <td>2100 kg</td> <td></td> <td><math>\rightarrow 35 \text{ m/min}</math></td> <td>4200 kg</td> </tr> <tr> <td><math>\rightarrow 35 \text{ m/min}</math></td> <td>4000 kg</td> <td></td> <td><math>\rightarrow 17 \text{ m/min}</math></td> <td>8000 kg</td> </tr> </table>		$\rightarrow 70 \text{ m/min}$	2100 kg		$\rightarrow 35 \text{ m/min}$	4200 kg	$\rightarrow 35 \text{ m/min}$	4000 kg		$\rightarrow 17 \text{ m/min}$	8000 kg
$\rightarrow 70 \text{ m/min}$	2100 kg		$\rightarrow 35 \text{ m/min}$	4200 kg									
$\rightarrow 35 \text{ m/min}$	4000 kg		$\rightarrow 17 \text{ m/min}$	8000 kg									
400 V 50 Hz 3 Ph	Gesamtmotorenleistung / Total motor output / Puissance totale moteurs			59,0 kW									
	Anschlußleistung / Connected power / Puissance installée			90 kVA									

Type SR WB 37-40/5/4F	HK -  = max. 105 m in 2 Lagen / 2-layers / 2-couches		Motorleistung Power Puissance	37,0 kW																		
		<table border="1"> <tr> <td><math>\rightarrow 112 \text{ m/min}</math></td> <td>1800 kg</td> <td></td> <td><math>\rightarrow 56 \text{ m/min}</math></td> <td>3600 kg</td> </tr> <tr> <td><math>\rightarrow 72 \text{ m/min}</math></td> <td>2800 kg</td> <td></td> <td><math>\rightarrow 36 \text{ m/min}</math></td> <td>5600 kg</td> </tr> <tr> <td><math>\rightarrow 47 \text{ m/min}</math></td> <td rowspan="2">4000 kg</td> <td></td> <td><math>\rightarrow 24 \text{ m/min}</math></td> <td rowspan="2">8000 kg</td> </tr> <tr> <td><math>\rightarrow 28 \text{ m/min}</math></td> <td></td> <td><math>\rightarrow 14 \text{ m/min}</math></td> </tr> </table>		$\rightarrow 112 \text{ m/min}$	1800 kg		$\rightarrow 56 \text{ m/min}$	3600 kg	$\rightarrow 72 \text{ m/min}$	2800 kg		$\rightarrow 36 \text{ m/min}$	5600 kg	$\rightarrow 47 \text{ m/min}$	4000 kg		$\rightarrow 24 \text{ m/min}$	8000 kg	$\rightarrow 28 \text{ m/min}$		$\rightarrow 14 \text{ m/min}$	
$\rightarrow 112 \text{ m/min}$	1800 kg			$\rightarrow 56 \text{ m/min}$	3600 kg																	
$\rightarrow 72 \text{ m/min}$	2800 kg			$\rightarrow 36 \text{ m/min}$	5600 kg																	
$\rightarrow 47 \text{ m/min}$	4000 kg		$\rightarrow 24 \text{ m/min}$	8000 kg																		
$\rightarrow 28 \text{ m/min}$			$\rightarrow 14 \text{ m/min}$																			
400 V 50 Hz 3 Ph	Gesamtmotorenleistung / Total motor output / Puissance totale moteurs			68,0 kW																		
	Anschlußleistung / Connected power / Puissance installée			90 kVA																		

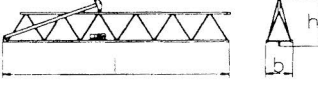
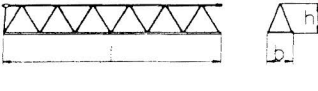

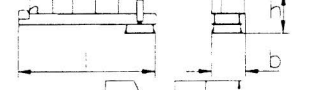


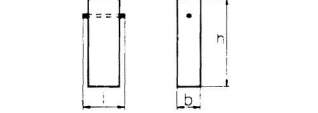

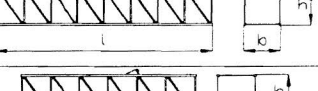
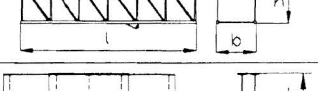


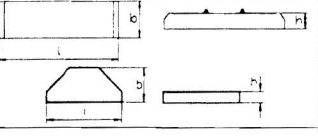

## Gegengewichtsballast / Counterweight / Contrepoids

Ausleger / Jib / Flèche		L 1	L 2	L 3	L 4	L 5
Gegengewicht Counterweight Contrepoids	BG	9345 kg	10450 kg	11450 kg	11450 kg	12450 kg
	(t)	3 x 3,15	2 x 3,15 1 x 4,15	1 x 3,15 2 x 4,15	1 x 3,15 2 x 4,15	3 x 4,15

# SK 126/1 Gewichte und Maße

Weights and dimensions

Poids et dimensions

	Benennung Designation Désignation		Abmessungen (m) Dimensions (m)			Gewicht Weight Poids t	Vo- lumen Volume m <sup>3</sup>	
			l	b	h			
1	<b>Grundausleger mit Auslegerstütze</b> Basic jib with jib support Flèche de base avec appui Schuß I / Section I / Élément I		11,95	1,38	2,66	2,9	41,3	
2	<b>Ausleger / Jib / Flèche</b> Schuß / Section / Élément II Schuß / Section / Élément III Schuß / Section / Élément IV Schuß / Section / Élément V Schuß / Section / Élément VI Seilstation / Jib end / Bout de flèche		11,95	1,23	1,65	1,43	24,2	
			11,95	1,23	1,87	1,37	27,4	
			5,19	1,25	1,65	0,37	10,7	
			5,19	1,25	1,65	0,32	10,7	
			10,15	1,25	1,65	0,48	20,9	
			0,59	1,23	0,47	0,08	0,4	
3.1	<b>Drehbühne mit Drehkranzauflage und Kabine</b> Turntable with slewing ring support and cabin Plateforme tournante avec support de couronne d'orientation et cabine		9,17	2,38	2,53	7,0	55,2	
	<b>Drehbühne mit Drehkranzauflage</b> Turntable with slewing ring support Plateforme tournante avec appui pour la couronne d'orientation		8,17	2,38	2,53	5,3	49,2	
	<b>Kabine mit Podest und Geländer</b> Cabin with support and railing Cabine avec appui et garde corps		2,96	1,22	2,22	0,6	8,0	
3.2	<b>Gegenausleger mit Hubwinde</b> Counter jib with hoist winch Contre - flèche et mécanisme de levage		7,47	1,90	1,93	4,1	27,4	
	<b>Hubwinde</b> Hoist winch Mécanisme de levage	SR WB 28-40/5/2F SR WB 37-40/5/4F	1,64 2,25	1,53 1,62	0,95 1,00	1,10 1,95	2,4 3,6	
4	<b>Gegengewichtsballast</b> Counter jib ballast Contrepoids	BG		1,20	0,50	2,84	3,15	1,4
				1,20	0,50	3,69	4,15	1,7
5	<b>Turmschuß</b> Tower section Élément de tour	TS 18.2		4,38	2,09	2,09	1,55	19,1
		TS 18.3		11,35	2,09	2,09	3,03	49,6
		TSV 18.2		8,60	2,31	2,31	3,30	45,9
6	<b>Fundamentkreuz, fahrbar; geklappt</b> Cruciform base, rail going, folded Croix de fondation, pour rail, repliée	FKF 518 + F 400		8,25	1,50	1,56	8,6	19,3
7	<b>Fundamentkreuz, stationär; geklappt</b> Stationary base, folded Croix de fondation, repliée	FK 518		7,55	1,50	1,01	5,26	11,4
8	<b>Zentralballaststein</b> Central ballast block Contrepoids central	BZ		4,00	1,35	0,65	6,10	3,50
				3,50	1,50	0,67	5,00	3,50
9	<b>Fundamentblock</b> Foundation pad Bloc de fondation	BF		2,80	1,00	0,57	4,00	1,60